

Wodomierz jednostrumieniowy wody zimnej klasy C

Wodomierzem jednostrumieniowym klasy C w zakresie średnic od DN15 do DN32 wstępnie przystosowanym do zdalnego odczytu.

Nowoczesna technologia

Model F1000 reprezentuje połączenie najnowocześniejszej konstrukcji jednostrumieniowej wraz z wiarygodnością technologii ekstrasuchoj. Żadna z pracujących części liczydła nie ma kontaktu z przepływającą przez wodomierz wodą.

Właściwości metrologiczne

- > Parametry metrologiczne wodomierza przekraczają wymagania klasy C (PN-ISO 4064).

Dokładność i wiarygodność

- > Stabilna precyzja pomiaru nawet w trudnych warunkach środowiskowych
- > Najwyższej jakości łożyskowanie oraz lewitująca turbina zapewniają długoletnią eksploatację przy zachowaniu ponadnormatywnych parametrów metrologicznych

- > Turbina wodomierza jest jedynym elementem pozostającym w kontakcie z wodą
- > Wodomierz Flodis nie wymaga stosowania kalibracji

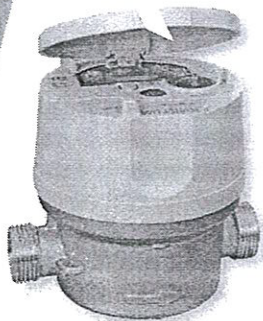
Łatwość odczytu

Ekstrasuche liczydło wodomierza charakteryzuje się następującymi zaletami:

- > Obrót o blisko 360 °C
- > Duże i czytelne rolki cyfrowe w kolorach ułatwiających odczyt
- > Zabezpieczenie obudowy IP68
- > Hermetyczne liczydło zabezpieczone przed kondensacją pary wodnej i uszkodzeniami

Zdalny odczyt

- > Jest wstępnie przystosowany do zamontowania modułów



- > Wysokie parametry metrologiczne (lepsze niż dawna klasa C)
- > Przystosowany do zdalnego odczytu
- > Doskonałe parametry eksploatacyjne

**STAROSTWO POWIATOWE
we Włoszczowie**
29-100 Włoszczowa, ul. Wisłowa 1C
Tel. (041) 394-49-50